

# REKRUTACJA 2021/2022

## SZKOŁY PONADPODSTAWOWE

**INFORMATOR DLA KANDYDATA**

# TECHNIKA



NAZWA SZKOŁY	ADRES	TELEFON	ADRES WWW
Technikum nr 1 im. Kemala Mustafy Ataturka	ul. Słubicka 29-33 53-615 Wrocław	71 355 08 74	zs1.wroc.pl
ODDZIAŁY	1a - <b>technik informatyk</b> - ogólny - język angielski, język niemiecki, matematyka		
	1b - <b>technik przemysłu mody</b> - ogólny - język angielski, język niemiecki		
	1c - <b>technik handlowiec</b> - ogólny - język niemiecki, język angielski, geografia		
	1d - <b>technik reklamy</b> - ogólny - język angielski, język niemiecki, geografia		
Technikum nr 2 im. I Korpusu Pancernego Wojska Polskiego	ul. Borowska 105 50-551 Wrocław	71 798 68 95	zs2.wroclaw.pl
ODDZIAŁY	TA - <b>technik mechanik</b> - ogólny - język angielski, język niemiecki, fizyka, matematyka, geografia		
	TC - <b>technik pojazdów samochodowych</b> - ogólny - język angielski, język niemiecki, fizyka, matematyka, geografia		
	TD - <b>technik pojazdów samochodowych</b> - ogólny - język angielski, język niemiecki, fizyka, matematyka, geografia		
	TF - <b>technik mechatronik</b> - ogólny - język angielski, język niemiecki, fizyka, matematyka, informatyka		
Technikum nr 3	ul. Młodych Techników 58 53-645 Wrocław	71 798 68 93	zs18.wroc.pl
ODDZIAŁY	TC - <b>technik chłodnictwa i klimatyzacji</b> - ogólny - język angielski, język niemiecki, matematyka		
	TE - <b>technik elektryk</b> - ogólny - język angielski, język niemiecki, matematyka		
	TEN - <b>technik energetyk</b> - ogólny - język angielski, język niemiecki, matematyka		
	TEO - <b>technik urządzeń i systemów energetyki odnawialnej</b> - ogólny - język angielski, język niemiecki, matematyka		
	TM - <b>technik mechatronik</b> - ogólny - język angielski, język niemiecki, matematyka		
	TO - <b>technik mechanik</b> - ogólny - język angielski, język niemiecki, matematyka		
	TUD - <b>technik urządzeń dźwigowych</b> - ogólny - język angielski, matematyka		

Technikum nr 5 im. Jana Kilińskiego	ul. Jana Władysława Dawida 5 50-527 Wrocław	71 798 69 34	zsz5.edupage.org
ODDZIAŁY	1TF - technik usług fryzjerskich - ogólny - język angielski, język niemiecki, biologia		
	1TH - technik handlowiec - ogólny - język angielski, język niemiecki, geografia		
Technikum nr 6	ul. Kielczowska 43 51-315 Wrocław	71 798 67 41	lzn.pl
ODDZIAŁY	1at1 - technik mechanik - ogólny - język angielski, język niemiecki, fizyka, matematyka		
	1at2 - technik mechanik lotniczy - ogólny - język angielski, język niemiecki, fizyka, matematyka		
	1bt1 - technik mechatronik - ogólny - język angielski, język niemiecki, fizyka, matematyka		
	1bt2 - technik automatyk - ogólny - język angielski, język niemiecki, fizyka, matematyka		
	1ct - technik logistyk - ogólny - język angielski, język niemiecki, geografia		
	1dt1 - technik eksploatacji portów i terminali - ogólny - język angielski, język niemiecki, geografia		
	1dt2 - technik lotniskowych służb operacyjnych - ogólny - język angielski, język niemiecki, geografia		
Technikum nr 7 im. Polskich Zwycięzców Enigmy	ul. gen. Józefa Haukego-Bosaka 21 50-447 Wrocław	71 798 69 33	zstie.edu.pl
ODDZIAŁY	A, B - technik informatyk - ogólny - język angielski, język niemiecki, matematyka		
	E - technik elektronik - ogólny - język angielski, język niemiecki		
	R - technik robotyk - ogólny - język angielski, język niemiecki		
	X - technik teleinformatyk - ogólny - język angielski, język niemiecki		
Technikum nr 8 im. Mikołaja Kopernika	ul. Drukarska 50 53-312 Wrocław	71 798 69 08	drukarska.net
ODDZIAŁY	1TA - technik handlowiec - ogólny - język angielski, język niemiecki		
	1TB - technik handlowiec - ogólny - język angielski, język niemiecki, geografia, biologia		
	1TE - technik ekonomista - ogólny - język angielski, język niemiecki		
	1TF - technik ekonomista - ogólny - język angielski, język niemiecki, geografia, biologia		
Technikum nr 9	ul. Kamienna 86 50-547 Wrocław	71 798 69 10	zsg.wroclaw.pl

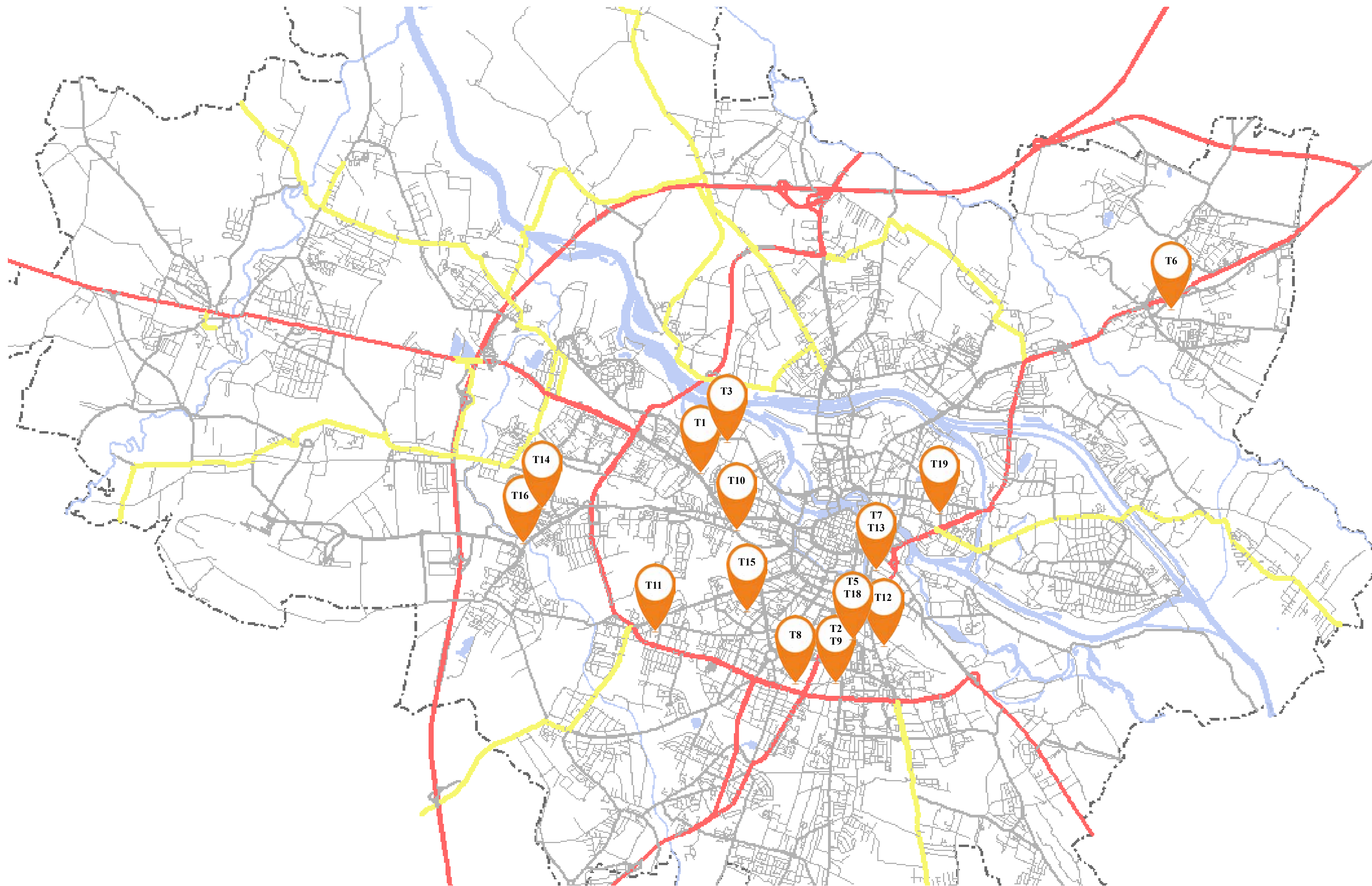
ODDZIAŁY	Ga - technik żywienia i usług gastronomicznych - ogólny - język angielski, język niemiecki, chemia		
	Gb - technik żywienia i usług gastronomicznych - ogólny - język angielski, język niemiecki, biologia		
	H - technik hotelarstwa - ogólny - język angielski, język niemiecki, geografia		
	L - kelner - ogólny - język angielski, język niemiecki, biologia		
	L - technik żywienia i usług gastronomicznych - ogólny - język angielski, język niemiecki, biologia		
	T - technik organizacji turystyki - ogólny - język angielski, język niemiecki, geografia		
Technikum nr 10 im. Fryderyka Joliot-Curie	ul. Braniborska 57 53-680 Wrocław	71 798 67 02	ezn.edu.pl
ODDZIAŁY	A - technik elektronik - ogólny - język angielski, język niemiecki, matematyka		
	B - technik automatyk - ogólny - język angielski, język niemiecki, matematyka		
	C - technik mechatronik - ogólny - język angielski, -język niemiecki, matematyka		
	DEF - technik informatyk - ogólny - język angielski, język niemiecki, matematyka		
	H - technik programista - ogólny - język angielski, język niemiecki, matematyka		
Technikum nr 11 im. gen. Józefa Bema	ul. Grabiszyńska 236 53-235 Wrocław	71 798 69 07	zsb-wroc.dupage.org
ODDZIAŁY	a - technik budownictwa - ogólny - język angielski, język niemiecki, matematyka		
	b - technik budownictwa - ogólny - język angielski, język niemiecki, matematyka		
	d - technik dekarstwa - ogólny - język angielski, język niemiecki, matematyka		
	g - technik geodeta - ogólny - język angielski, język niemiecki, matematyka		
Technikum nr 12 im. ks. Stanisława Staszica	ul. Jana Władysława Dawida 9-11 50-527 Wrocław	71 798 68 99	logistyk-zsl.wroclaw.pl
ODDZIAŁY	TE - technik elektroenergetyk transportu szynowego - ogólny - język angielski, język niemiecki, fizyka		
	TK - technik transportu kolejowego - ogólny - język angielski, język niemiecki, geografia		
	TL - technik logistyk - ogólny - język angielski, język niemiecki, geografia		
	TLiP (klasa mundurowa) - technik logistyk - ogólny - język angielski, język niemiecki, geografia		
	TP - technik eksploatacji portów i terminali - ogólny - język angielski, język niemiecki, geografia		
	TS - technik spedytor - ogólny - język angielski, język niemiecki, geografia		

Technikum nr 13 im. Marii Dąbrowskiej	ul. Stanisława Worcella 3 50-448 Wrocław	71 798 69 09	zsea.wroclaw. szkolnastrona.pl
ODDZIAŁY	ABP - technik ekonomista - ogólny - język angielski, język niemiecki, geografia		
	CP - technik rachunkowości - ogólny - język angielski, język niemiecki, geografia		
	DP - technik reklamy - ogólny - język angielski, język hiszpański		
Technikum nr 14	ul. Nowodworska 70-82 54-438 Wrocław	71 798 69 11	zs6.wroc.pl
ODDZIAŁY	1TR - technik reklamy - integracyjny - część ogólnodostępna - język angielski, język niemiecki		
	1TR - technik reklamy - integracyjny - język angielski, język niemiecki		
	1TE - technik ekonomista - integracyjny - język angielski, język niemiecki		
	1TE - technik ekonomista - integracyjny - część ogólnodostępna - język angielski, język niemiecki		
Technikum nr 15 im. Marii Skłodowskiej-Curie	ul. Skwierzyńska 1-7 53-521 Wrocław	71 798 69 01	t15.wroclaw.pl
ODDZIAŁY	1AB - technik ochrony środowiska - ogólny - język angielski, język niemiecki, biologia		
	1AB - technik analityk - ogólny - język angielski, język niemiecki, chemia		
	1C - technik grafiki i poligrafii cyfrowej - ogólny - język angielski, język niemiecki, informatyka		
	1D - technik fotografii i multimediiów - ogólny - język angielski, język niemiecki, plastyka		
	1E - technik reklamy - ogólny - język angielski, język niemiecki, informatyka		
Technikum nr 16 im. Czesława Miłosa	ul. Szkocka 64 54-402 Wrocław	71 798 69 02	zs3wroc.edupage.org
ODDZIAŁY	1Ap - technik architektury krajobrazu - ogólny - język angielski, język niemiecki, biologia, matematyka		
	1Rp - technik rachunkowości - ogólny - język angielski, język niemiecki, geografia, matematyka		
	1DTp - technik organizacji turystyki - dwujęzyczny - język angielski, język niemiecki, geografia, matematyka		
	1Ep - technik ekonomista - ogólny - język angielski, język niemiecki, geografia, matematyka		
	1Gp - technik żywienia i usług gastronomicznych - ogólny - język angielski, język niemiecki, biologia, chemia		
	1Hp - technik hotelarstwa - ogólny - język angielski, język niemiecki, geografia, matematyka		
	1Tp - technik organizacji turystyki - ogólny - język angielski, język niemiecki, geografia, matematyka		

Technikum nr 18	ul. Ślężna 2-24 53-302 Wrocław	71 798 67 08	t18.wroclaw.pl
ODDZIAŁY	1A - technik weterynarii - ogólny - język angielski, język niemiecki, biologia, chemia		
	1B - technik weterynarii - ogólny - język angielski, język niemiecki, biologia, chemia		
	1C - technik optyk - ogólny - język angielski, język niemiecki, geografia, biologia, chemia		
	1D - technik ortopeda - ogólny - język angielski, język niemiecki, geografia, biologia, chemia		
Technikum nr 19	ul. Mikołaja Reja 3 50-354 Wrocław	71 798 67 04	zs8.wroc.pl
ODDZIAŁY	1ABT - technik informatyk - ogólny - język angielski-język niemiecki, matematyka		
<b>Szkoły nieprowadzone przez Miasto Wrocław włączone do systemu elektronicznej rekrutacji:</b>			
Technikum Żeglugi Śródlądowej we Wrocławiu	ul. Młodych Techników 58 53-645 Wrocław	71 798 67 31	tzs.edu.pl
ODDZIAŁY	1TŻP - technik żeglugi śródlądowej - ogólny - język angielski, język niemiecki, geografia, matematyka		
Copacabana Technikum Fryzjerskie we Wrocławiu	ul. Zagłębiowska 8 52-007 Wrocław	71 340 03 91	copacabanaszkola.pl
ODDZIAŁY	technik usług fryzjerskich - ogólny - język angielski, język niemiecki, biologia		
Publiczna Szkoła Gastronomiczna HO-GA Technikum	ul. Jedności Narodowej 46a 50-258 Wrocław	71 372 13 19	ho-ga.com.pl
ODDZIAŁY	1THa - technik hotelarstwa - ogólny - język angielski, język niemiecki		
	1THb - technik hotelarstwa - ogólny - język angielski, język niemiecki		
	1TŻ - technik żywienia i usług gastronomicznych - ogólny - język angielski, język niemiecki		
Technikum Salezjańskie	ul. Bolesława Prusa 78 50-318 Wrocław	71 322 25 10	technikum.salez-wroc.pl
ODDZIAŁY	technik elektronik dla przemysłu lotniczego - ogólny - język angielski, język niemiecki, matematyka, geografia		
	technik mechanik dla przemysłu lotniczego - ogólny - język angielski, język niemiecki, matematyka, geografia		

TECHNIKA

TECHNIKA



## LICEA OGÓLNOKSZTAŁCĄCE

NAZWA SZKOŁY	ADRES	TELEFON	ADRES WWW
Liceum Ogólnokształcące nr I im. Danuty Siedzikówny „Inki”	ul. księcia Józefa Poniatowskiego 9 50-326 Wrocław	71 798 67 31	lo1.wroc.pl
ODDZIAŁY	1 A e-matematyczna - ogólny - geografia, język angielski, matematyka, język niemiecki		
	1 B ekonomiczno-prawna - ogólny - historia, język angielski, matematyka, język niemiecki		
	1 C biologiczno-chemiczna - ogólny - biologia, chemia, język angielski, język niemiecki		
	1 D komunikacji wizerunkowej, z elementami psychologii - ogólny - biologia, język polski, język angielski, język niemiecki		
	1 E1 edukacji międzynarodowej - ogólny - wiedza o społeczeństwie, język polski, język angielski, język niemiecki		
1 E2 edukacji międzynarodowej - ogólny - wiedza o społeczeństwie, język polski, język angielski, język niemiecki			
Liceum Ogólnokształcące nr II im. Piastów Śląskich z Oddziałami Mistrzostwa Sportowego	ul. Parkowa 18-26 51-616 Wrocław	71 798 68 98	lo2.wroc.pl
ODDZIAŁY	1A1 - oddział mistrzostwa sportowego - lekkoatletyka - sportowy - język angielski, język niemiecki, biologia		
	1A2 - oddział mistrzostwa sportowego - koszykówka chłopców - sportowy - język angielski, język niemiecki, biologia		
	1A3 - oddział mistrzostwa sportowego - piłka siatkowa dziewcząt - sportowy - język angielski, język niemiecki, biologia		
	1B - humanistyczny - ogólny - język angielski, język niemiecki, historia		
	1C - politechniczny - ogólny - język angielski, język niemiecki, fizyka, matematyka		
	1D - medyczny - ogólny - język angielski, język niemiecki, biologia, chemia		
	1E - społeczno-krajoznawczy z j. angielskim - ogólny - język angielski, język niemiecki, geografia, wiedza o społeczeństwie		
	1F - matematyczno-informatyczny - ogólny - język angielski, język niemiecki, matematyka, informatyka		
	1G1 - oddział sportowy - piłka siatkowa dziewcząt - sportowy - język angielski, język niemiecki, biologia		
	1G2 - oddział sportowy - piłka ręczna chłopców - sportowy - język angielski, język niemiecki, biologia		

Liceum Ogólnokształcące nr III im. Adama Mickiewicza	ul. Składowa 5 50-209 Wrocław	71 798 67 32	lo3.wroc.pl
ODDZIAŁY	A - matematyczna - ogólny - język angielski, język niemiecki, fizyka, matematyka		
	B - architektoniczna - ogólny - język angielski, język niemiecki, fizyka, matematyka		
	C - matematyczno-informatyczna - ogólny - język angielski, język niemiecki, fizyka, matematyka		
	D - matematyczno-fizyczna - ogólny - język angielski, język niemiecki, fizyka, informatyka		
	E - biologiczno-chemiczna - ogólny - język angielski, język niemiecki, biologia, chemia		
Liceum Ogólnokształcące nr IV im. Stefana Żeromskiego	ul. Stacha Świstackiego 12-14 50-430 Wrocław	71 798 67 33	lo4.wroc.pl
ODDZIAŁY	1A+ - kulturowo-społeczny - ogólny - język angielski, język niemiecki, geografia, historia		
	1B+ - biologiczno-chemiczny - ogólny - język angielski, język niemiecki, biologia, chemia, matematyka		
	1C+ - biologiczno-chemiczny - ogólny - język angielski, język niemiecki, biologia, chemia, geografia		
	1D+ - lingwistyczno-matematyczny - ogólny - język angielski, język niemiecki, matematyka		
	1E+ 1- humanistyczny - ogólny - język angielski, język niemiecki, historia, wiedza o społeczeństwie		
	1E+ 2- humanistyczny - ogólny - język angielski, język francuski, historia, wiedza o społeczeństwie		
	1F+ - ekonomiczno-społeczny - ogólny - język angielski, język niemiecki, geografia, matematyka		
Liceum Ogólnokształcące nr V im. gen. Jakuba Jasińskiego	ul. Jacka Kuronia 14 50-550 Wrocław	71 798 69 13	lo5.wroc.pl
ODDZIAŁY	A - ogólny - język angielski, język francuski, język hiszpański, język niemiecki, język rosyjski, język włoski, historia, matematyka		
	B - ogólny - język angielski, język francuski, język hiszpański, język niemiecki, język rosyjski, język włoski, biologia, chemia		
	C - ogólny - język angielski, język francuski, język hiszpański, język niemiecki, język rosyjski, język włoski, biologia, chemia, matematyka		
	E - ogólny - język angielski, język francuski, język hiszpański, język niemiecki, język rosyjski, język włoski, matematyka, fizyka, geografia		
	F - ogólny - język angielski, język francuski, język hiszpański, język niemiecki, język rosyjski, język włoski, fizyka, informatyka, matematyka		
	IB-MYP1 - międzynarodowy - język angielski, język francuski		
	IB-MYP2 - międzynarodowy - język angielski, język niemiecki		

Liceum ogólnokształcące nr VI im. Bolesława Prusa	ul. Hutnicza 45 54-139 Wrocław	71 798 67 34	lo6.wroc.pl
ODDZIAŁY	<b>1A – matematyczno-geograficzny-angielski</b> - ogólny - język angielski, język niemiecki, matematyka, geografia		
	<b>1B1 – matematyczno-fizyczno-informatyczny</b> - ogólny - język angielski, język niemiecki, matematyka, fizyka, informatyka		
	<b>1B2 – matematyczno-fizyczny-angielski</b> - ogólny - język angielski, język niemiecki, matematyka, fizyka		
	<b>1C1 – biologiczno-chemiczny-angielski</b> - ogólny - język angielski, język niemiecki, biologia, chemia		
	<b>1C2 – sportowy - pływanie-</b> sportowy - język angielski, język niemiecki, biologia, chemia		
	<b>1D1 - język polski- historia - angielski</b> - ogólny - język angielski, język niemiecki, historia		
	<b>1D2 – język polski- geografia - angielski</b> - ogólny - język angielski, język niemiecki, geografia		
Liceum Ogólnokształcące nr VII im. Krzysztofa Kamila Baczyńskiego	ul. Krucza 49 53-410 Wrocław	71 798 67 35	lo7.wroc.pl
ODDZIAŁY	<b>A</b> - ogólny - język angielski, język niemiecki, biologia, chemia, fizyka		
	<b>B1</b> - ogólny - język angielski, język niemiecki, biologia, chemia, matematyka		
	<b>B2</b> - ogólny - język angielski, język niemiecki, biologia, chemia, matematyka		
	<b>C</b> - ogólny - język angielski, język niemiecki, biologia, chemia, matematyka		
	<b>D1</b> - ogólny - język angielski, język rosyjski, biologia, chemia, matematyka		
	<b>D2</b> - ogólny - język angielski, język francuski, biologia, chemia, matematyka		
	<b>E</b> - ogólny - język angielski, język francuski, historia		
	<b>F</b> - ogólny - język angielski, język niemiecki, biologia, chemia, fizyka		
	<b>G</b> - ogólny - język angielski, język niemiecki, matematyka, fizyka, geografia		
	<b>H</b> - ogólny - język angielski, język rosyjski, matematyka, informatyka, fizyka		
	<b>I</b> - ogólny - język angielski, język niemiecki, biologia, chemia, matematyka		

Liceum Ogólnokształcące nr VIII im. Bolesława Krzywoustego	ul. Zaporoska 71 53-415 Wrocław	71 798 67 36	lo8.wroc.pl
ODDZIAŁY	<b>A1- matematyczno- fizyczny</b> - ogólny - język angielski, język niemiecki, matematyka, fizyka		
	<b>A2- matematyczno- fizyczny</b> - ogólny - język angielski, język francuski, matematyka, fizyka		
	<b>A3- matematyczno- fizyczny</b> - ogólny - język angielski, język rosyjski, matematyka, fizyka		
	<b>B1 - biologiczno-chemiczny</b> - ogólny - język angielski, język niemiecki, biologia, chemia		
	<b>B2 - biologiczno-chemiczny</b> - ogólny - język angielski, język francuski, biologia, chemia		
	<b>B3 - biologiczno-chemiczny</b> - ogólny - język angielski, język rosyjski, biologia, chemia		
	<b>C1 - językowy z rozsz. matematyką</b> - ogólny - język angielski, język francuski, matematyka		
	<b>C2 - językowy z rozsz. j. polskim</b> - ogólny - język angielski, język francuski		
	<b>D1f - humanistyczny z historią</b> - ogólny - język angielski, język francuski, historia		
	<b>D1n - humanistyczny z historią</b> - ogólny - język angielski, język niemiecki, historia		
	<b>D1r - humanistyczny z historią</b> - ogólny - język angielski, język rosyjski, historia		
	<b>D2f - humanistyczny z geografią</b> - ogólny - język angielski, język francuski, geografia		
	<b>D2n - humanistyczny z geografią</b> - ogólny - język angielski, język niemiecki, geografia		
	<b>D2r - humanistyczny z geografią</b> - ogólny - język angielski, język rosyjski, geografia		
	<b>E1f - matematyczno-społeczna</b> - ogólny - język angielski, język francuski, geografia, matematyka		
	<b>E1n - matematyczno-społeczna</b> - ogólny - język angielski, język niemiecki, geografia, matematyka		
	<b>E1r - matematyczno-społeczna</b> - ogólny - język angielski, język rosyjski, geografia, matematyka		
	<b>E2f - matematyczno-społeczna</b> - ogólny - język angielski, język francuski, geografia, matematyka		
	<b>E2n - matematyczno-społeczna</b> - ogólny - język angielski, język niemiecki, geografia, matematyka		
	<b>E2r - matematyczno-społeczna</b> - ogólny - język angielski, język rosyjski, geografia, matematyka		
<b>F - dwujęzyczny</b> - język francuski, język angielski			
<b>0 - wstępny dwujęzyczny z j. francuskim</b> - wstępny - język francuski, język angielski			
Liceum Ogólnokształcące nr IX im. Juliusza Słowackiego	ul. ks. Piotra Skargi 31 50-082 Wrocław	71 344 34 03	lo9.wroc.pl

ODDZIAŁY	A- ogólny - język angielski, język niemiecki, matematyka, fizyka, informatyka		
	B - ogólny - język angielski, język włoski, matematyka, geografia		
	C - ogólny - język angielski, język hiszpański, biologia, chemia		
	D1 - ogólny - język angielski, język rosyjski, biologia, chemia		
	D2 - ogólny - język angielski, język niemiecki, biologia, chemia		
	E - ogólny - język angielski, język hiszpański, historia, wiedza o społeczeństwie		
	F1 - ogólny - język angielski, język francuski, język polski, historia		
	F2 - ogólny - język angielski, język niemiecki, język polski, historia		
	G1 - ogólny - język angielski, język rosyjski, informatyka, matematyka		
	G2 - ogólny - język angielski, język niemiecki, informatyka, matematyka		
1W - wstępny - język angielski, język hiszpański			
Liceum Ogólnokształcące nr X im. Stefanii Sempolowskiej	ul. Pieszka 1 51-109 Wrocław	71 798 67 37	lo10.wroc.pl
ODDZIAŁY	IA1 - wioślarski - sportowy - język angielski, język niemiecki, biologia, chemia, matematyka		
	IA2 - przyrodnicza - ogólny - język angielski, język niemiecki, geografia, biologia		
	IB - humanistyczna - ogólny - język angielski, język niemiecki, historia		
	IC - biologiczno-chemiczna - ogólny - język angielski, język niemiecki, biologia, chemia, matematyka		
	ID - matematyczno-fizyczna - ogólny - język angielski, język niemiecki, matematyka, fizyka		
	IE - informatyczna - ogólny - język angielski, język niemiecki, matematyka, fizyka, informatyka		
	IF - komunikacji społecznej - ogólny - język angielski, język niemiecki, wiedza o społeczeństwie		
	IG - ekonomiczna - ogólny - język angielski, język niemiecki, matematyka, geografia		
Liceum Ogólnokształcące nr XI im. Stanisława Konarskiego	ul. Spółdzielcza 2a 51-662 Wrocław	71 798 68 94	lo11.wroclaw.pl
ODDZIAŁY	B - przyrodnicza - ogólny - język angielski, język hiszpański, język niemiecki, biologia, chemia		
	D - dziennikarsko-medialna - ogólny - język angielski, język hiszpański, język niemiecki, wiedza o społeczeństwie		
	E - ekonomiczna - ogólny - język angielski, język hiszpański, język niemiecki, geografia, matematyka		
	P - piłkarska - piłka nożna dziewcząt - sportowy - piłka nożna dziewcząt - język angielski, język niemiecki, biologia, geografia		
	PR - prawnicza - ogólny - język angielski, język niemiecki, historia		
	PR - psychologiczna - ogólny - język angielski, język niemiecki, biologia		
S - siatkarska - sportowy - piłka siatkowa - język angielski, język niemiecki, geografia, biologia			

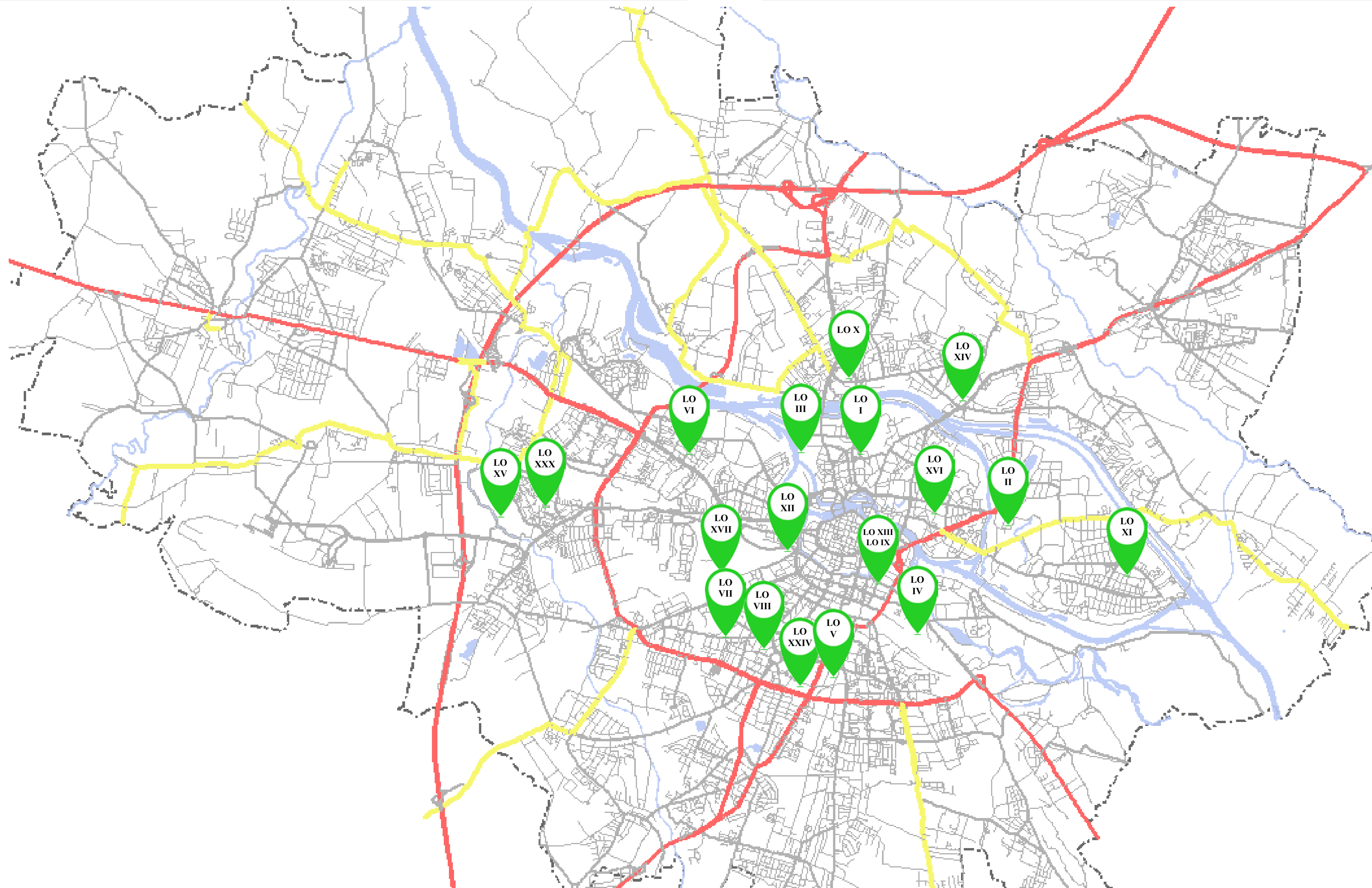
Liceum Ogólnokształcące nr XII im. Bolesława Chrobrego	pl. Orłąt Lwowskich 2a 53-605 Wrocław	71 798 67 38	lo12.wroc.pl	
ODDZIAŁY	historyczno-matematyczny+wiedza o społeczeństwie - ogólny - język angielski, język francuski, język niemiecki, język rosyjski, historia, wiedza o społeczeństwie, matematyka			
	historyczno-polonistyczny+wiedza o społeczeństwie - ogólny - język angielski, język francuski, język niemiecki, język rosyjski, historia, wiedza o społeczeństwie			
	historyczno-matematyczny+geografia - ogólny - język angielski, język francuski, język niemiecki, język rosyjski, historia, matematyka, geografia			
	historyczno-polonistyczny+geografia - ogólny - język angielski, język francuski, język niemiecki, język rosyjski, historia, geografia			
	matematyczno-ekonomiczny+wiedza o społeczeństwie - ogólny - język angielski, język francuski, język niemiecki, język rosyjski, wiedza o społeczeństwie, matematyka			
	matematyczno-biologiczny+chemia - ogólny - język angielski, język francuski, język niemiecki, język rosyjski, biologia, chemia, matematyka			
	matematyczno-ekonomiczny+geografia - ogólny - język angielski, język francuski, język niemiecki, język rosyjski, geografia, matematyka			
	matematyczno-biologiczny+fizyka - ogólny - język angielski, język francuski, język niemiecki, język rosyjski, biologia, fizyka, matematyka			
	Liceum Ogólnokształcące nr XIII im. Aleksandra Fredry	ul. gen. Józefa Haukego-Bosaka 33-37 50-447 Wrocław	71 798 69 04	lo13.wroc.pl
	ODDZIAŁY	IA1 - dziennikarsko-medialna - grupa dziennikarska - ogólny - język angielski, język niemiecki, historia		
IA2 - dziennikarsko-medialna - grupa medialna - ogólny - język angielski, język niemiecki, historia				
IB - uniwersytecki biologiczno-chemiczna - ogólny - język angielski, język niemiecki, biologia, chemia, matematyka				
IC - politechniczna - ogólny - język angielski, język rosyjski, fizyka, informatyka, matematyka				
ID - ekonomiczna - ogólny - język angielski, język niemiecki, geografia, matematyka				
IE1 - prawnicza- z rozszerzoną historią - ogólny - język angielski, język niemiecki, historia				
IE2 - prawnicza - z rozszerzoną wiedzą o społeczeństwie - ogólny - język angielski, język niemiecki, historia, wiedza o społeczeństwie				
IF - architektoniczna - ogólny - język angielski, język niemiecki, fizyka, matematyka				
IH1 - z programem DSD - ogólny - język niemiecki, język angielski, geografia, matematyka				
IH2 - z programem DSD - ogólny - język niemiecki, język angielski, biologia, chemia				
Liceum Ogólnokształcące nr XIV im. Polonii Belgijskiej		al. Aleksandra Brücknera 10 51-410 Wrocław	71 798 68 90	lo14.wroc.pl
ODDZIAŁY		1A,B - ogólny - język angielski, język niemiecki, fizyka, informatyka, matematyka		
	1C,D,E - ogólny - język angielski, język niemiecki, biologia, chemia, fizyka, matematyka			
	1F - dwujęzyczny - język angielski, język niemiecki, wiedza o społeczeństwie, fizyka, historia			
	1G - dwujęzyczny - język angielski, język niemiecki, wiedza o społeczeństwie, geografia, matematyka			



Liceum Ogólnokształcące nr XV im. mjr Piotra Wysockiego	ul. Wojrowicka 58 54-436 Wrocław	71 798 67 39	loxv.wroclaw.pl
ODDZIAŁY	1A - matematyczno-fizyczna - ogólny - język angielski, język niemiecki, fizyka, matematyka		
	1B - biologiczno-chemiczna - ogólny - język angielski, język niemiecki, biologia, chemia		
	1C - humanistyczno-psychologiczna - ogólny - język angielski, język niemiecki, biologia		
	1D - humanistyczna - kultura i media - ogólny - język angielski, język niemiecki, historia		
	1E - biologiczno-geograficzna - ogólny - język angielski, język niemiecki, biologia, geografia		
Liceum Ogólnokształcące nr XVI	ul. Mikołaja Reja 3 50-354 Wrocław	71 798 67 04	zs8.wroc.pl
ODDZIAŁY	1A - humanistyczna- ogólny - język angielski, język francuski, język niemiecki, historia, geografia		
	1B - matematyczno-przyrodnicza - ogólny - język angielski, język niemiecki, geografia, biologia, matematyka		
	1C - matematyczno-fizyczna - ogólny - język angielski, język niemiecki, matematyka, fizyka		
	1D - biologiczno-chemiczna - ogólny - język angielski, język francuski, język niemiecki, biologia, chemia		
Liceum Ogólnokształcące nr XVII im. Agnieszki Osieckiej	ul. Tęczowa 60 53-603 Wrocław	71 798 67 40	lo17.wroc.pl
ODDZIAŁY	A - językowo-biznesowa - ogólny - język angielski, język niemiecki, wiedza o społeczeństwie		
	B - językowo-turystyczna - ogólny - język angielski, język niemiecki, geografia		
	C - matematyczno-fizyczno-informatyczna - ogólny - język angielski, język niemiecki, fizyka, informatyka, matematyka		
	D - biologiczno-chemiczna - ogólny - język angielski, język niemiecki, biologia, chemia, matematyka		
	E - teatralna - ogólny - język angielski, język niemiecki, wiedza o społeczeństwie		
	F - medialna - ogólny - język angielski, język niemiecki, geografia		
Liceum Ogólnokształcące nr XXIV z Oddziałami Mistrzostwa Sportowego	ul. Drukarska 50 53-312 Wrocław	71 798 69 08	drukarska.net
ODDZIAŁY	1LA - ogólny - język angielski, język niemiecki, geografia, biologia, wiedza o społeczeństwie, informatyka		
	1LMA - sportowy - pływanie - sportowy - język angielski, język niemiecki, geografia, biologia, wiedza o społeczeństwie, informatyka		
	1LMC - sportowy - piłka nożna - sportowy - język angielski, język niemiecki, geografia, biologia, wiedza o społeczeństwie, informatyka		

Liceum Ogólnokształcące z Oddziałami Integracyjnymi nr XXX	ul. Nowodworska 70-82 54-438 Wrocław	71 798 69 11	zs6.wroc.pl
ODDZIAŁY	1LA - teatralno-filmowy - integracyjny - język angielski, język niemiecki		
	1LA - teatralno-filmowy - integracyjny - część ogólnodostępnej język angielski, język niemiecki		
	1LB - teatralno-filmowy - integracyjny - język angielski, język niemiecki		
	1LB - teatralno-filmowy - integracyjny - część ogólnodostępnej język angielski, język niemiecki		
	1LC dziennikarski & PR - integracyjny - język angielski, język niemiecki, geografia		
	1LC dziennikarski & PR - integracyjny - część ogólnodostępnej język angielski, język niemiecki, geografia		
<b>Szkoły nieprowadzone przez Miasto Wrocław włączone do systemu elektronicznej rekrutacji:</b>			
Liceum Ogólnokształcące w Długołęce im. Olimpijczyków Polskich	Szkoła 40 55-095 Długołęka	71 315 22 89	zlgdlugoleka.edupage.org
ODDZIAŁY	Ia - biologiczno-chemiczna - ogólny - język angielski, język niemiecki, biologia, chemia		
	Ib - historyczno-społeczna - ogólny - język angielski, język niemiecki, historia, wiedza o społeczeństwie		
Liceum Służb Mundurowych we Wrocławiu	ul. Kruszwicka 8a 53-652 Wrocław	507 958 892	szkolyeuropejskie.pl
ODDZIAŁY	ratownik medyczny - ogólny - język angielski, język niemiecki, biologia		
	strażacka - ogólny - język angielski, język niemiecki, geografia		
	wojskowa - ogólny - język angielski, język niemiecki, geografia		
	wojskowa - ogólny - język angielski, język niemiecki, biologia		
	policyjna - ogólny - język angielski, język niemiecki, biologia		
	policyjna - ogólny - język angielski, język niemiecki, geografia		
	trenera personalnego - ogólny - język angielski, język niemiecki, biologia		
	straży granicznej - ogólny - język angielski, język niemiecki, geografia		
	programistów - ogólny - język angielski, język niemiecki, geografia		
	prawnicza - ogólny - język angielski, język niemiecki, geografia		
	ekologiczna - ogólny - język angielski, język niemiecki, biologia		
artystyczna - ogólny - język angielski, język niemiecki, historia			

LICEA OGÓLNOKSZTAŁCĄCE



LICEA OGÓLNOKSZTAŁCĄCE

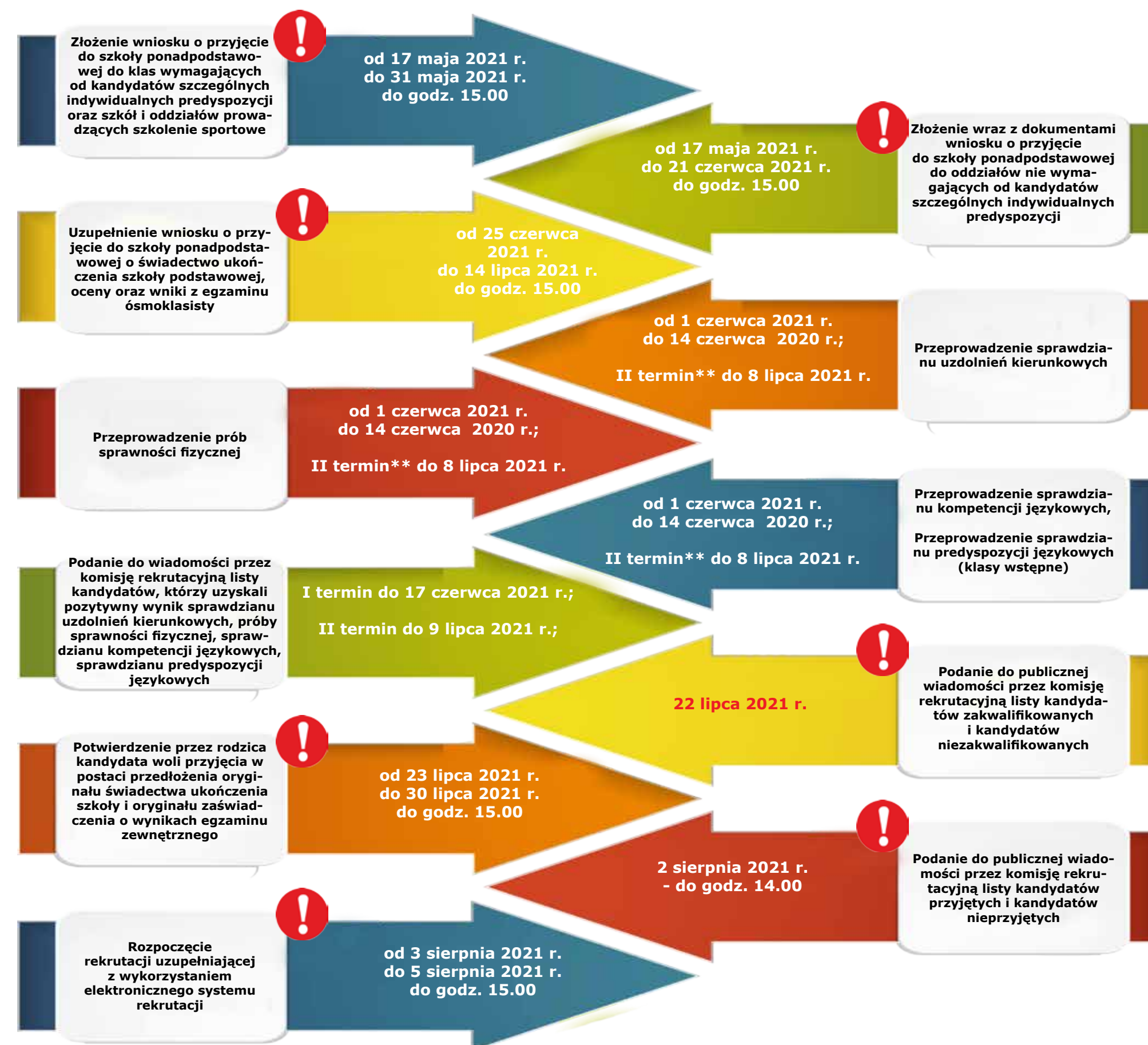
## SZKOŁY BRANŻOWE

NAZWA SZKOŁY	ADRES	TELEFON	ADRES WWW
Branżowa Szkoła I stopnia nr 1 im. Polskich Zwycięzców Enigmy	ul. gen. Józefa Haukego-Bosaka 21 50-447 Wrocław	71 798 69 33	zstie.edu.pl
ODDZIAŁY	K - elektronik - ogólny - język angielski		
Branżowa Szkoła I stopnia nr 2	ul. Borowska 105 50-551 Wrocław	71 798 68 95	zs2.wroclaw.pl
ODDZIAŁY	BA - mechanik pojazdów samochodowych - ogólny - język angielski		
	BC - elektromechanik pojazdów samochodowych - ogólny - język angielski		
	BD - lakiernik samochodowy - ogólny - język niemiecki		
	BF - mechanik motocyklowy - ogólny - język angielski		
	BK - kierowca mechanik - ogólny - język angielski		
Branżowa Szkoła I stopnia nr 3	ul. Młodych Techników 58 53-645 Wrocław	71 355 00 58	zs18.wroc.pl
ODDZIAŁY	e - elektryk - ogólny - język angielski		
	em - elektromechanik - ogólny - język angielski		
	m - mechanik-monter maszyn i urządzeń - ogólny - język angielski		
	o - operator obrabiarek skrawających - ogólny - język angielski		
	s - ślusarz - ogólny - język angielski		

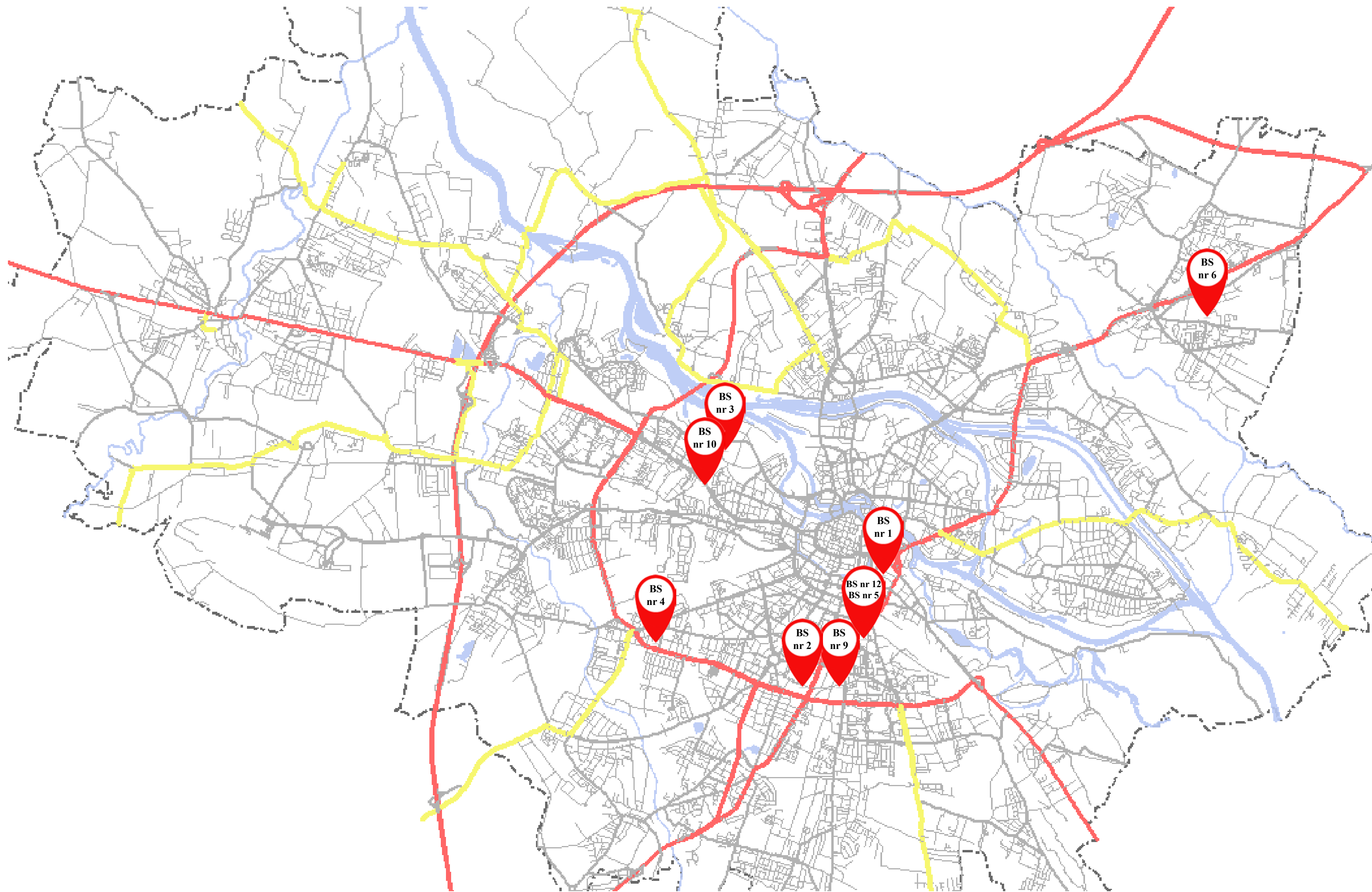
Branżowa Szkoła I stopnia nr 4 im. gen. Józefa Bema	ul. Grabiszyńska 236 53-235 Wrocław	71 798 69 07	zsb-wroc.edupage.org
ODDZIAŁY	t1 - monter zabudowy i robót wykończeniowych w budownictwie - ogólny - język angielski		
	t2 - dekarz - ogólny - język niemiecki		
Branżowa Szkoła I stopnia nr 5 im. Jana Kilińskiego	ul. Jana Władysława Dawida 5 50-527 Wrocław	71 798 69 34	zsz5.edupage.org
ODDZIAŁY	1C - cukiernik - ogólny - język angielski		
	1FA - fryzjer - ogólny - język angielski		
	1FB - fryzjer - ogólny - język angielski		
	1FC - fryzjer - ogólny - język angielski		
	1FD - fryzjer - ogólny - język angielski		
	1M - mechanik pojazdów samochodowych - ogólny - język niemiecki		
	1ME1 - blacharz samochodowy - ogólny - język niemiecki		
	1ME2 - elektromechanik pojazdów samochodowych - ogólny - język niemiecki		
	1S - sprzedawca - ogólny - język angielski		
	1W1 - piekarz - ogólny - język angielski		
	1W2 - stolarz - ogólny - język angielski		
	1W3 - tapicer - ogólny - język angielski		
	1W4 - fotograf - ogólny - język angielski		
	1W5 - dekarz - ogólny - język angielski		
1W6 - krawiec - ogólny - język angielski			
1W7 - murarz-tylnik - ogólny - język niemiecki			
1W8 - monter zabudowy i robót wykończeniowych w budownictwie - ogólny - język niemiecki			
1W9 - blacharz samochodowy - ogólny - język niemiecki			
1W10 - lakiernik samochodowy - ogólny - język niemiecki			
1W11 - elektryk - ogólny - język niemiecki			

	<b>1W12 - elektromechanik pojazdów samochodowych</b> - ogólny - język niemiecki		
<b>Branżowa Szkoła I stopnia nr 6</b>	<b>ul. Kielczowska 43 51-315 Wrocław</b>	<b>71 798 67 41</b>	<b>lzn.pl</b>
<b>ODDZIAŁY</b>	<b>1bs1 - operator obrabiarek skrawających</b> - ogólny - język angielski		
	<b>1bs2 - mechatronik</b> - ogólny - język angielski		
<b>Branżowa Szkoła I stopnia nr 9</b>	<b>ul. Kamienna 86 50-547 Wrocław</b>	<b>71 798 69 10</b>	<b>zsg.wroclaw.pl</b>
<b>ODDZIAŁY</b>	<b>B - kucharz</b> - ogólny - język angielski		
<b>Branżowa Szkoła I stopnia nr 10</b>	<b>ul. Słubicka 29-33 53-615 Wrocław</b>	<b>71 355 08 74</b>	<b>zs1.wroc.pl</b>
<b>ODDZIAŁY</b>	<b>1bz - krawiec</b> - ogólny - język angielski		
	<b>1az - sprzedawca</b> - ogólny - język angielski		
<b>Branżowa Szkoła I stopnia nr 12 im. ks. Stanisława Staszica</b>	<b>ul. Jana Władysława Dawida 9-11 50-527 Wrocław</b>	<b>71 798 68 99</b>	<b>logistyk-zsl.wroclaw.pl</b>
<b>ODDZIAŁY</b>	<b>BM - magazynier-logistyk</b> - ogólny - język angielski		
<b>Szkoły nieprowadzone przez Miasto Wrocław włączone do systemu elektronicznej rekrutacji:</b>			
<b>Publiczna Szkoła Gastronomiczna HO-GA Branżowa</b>	<b>ul. Jedności Narodowej 46a 50-258 Wrocław</b>	<b>71 372 13 19</b>	<b>ho-ga.com.pl</b>
<b>ODDZIAŁY</b>	<b>ISB - kucharz</b> - ogólny - język angielski		

## HARMONOGRAM REKRUTACJI 2021/2022



SZKOŁY BRANŻOWE



SZKOŁY BRANŻOWE

## ZAREJESTROWANIE WNIOSKU W SYSTEMIE ELEKTRONICZNEJ REKRUTACJI

### GENEROWANIE WNIOSKU

Zarejestruj wniosek za pomocą nr PESEL, imienia i nazwiska kandydata.

Wpisz lub zweryfikuj dane osobowe kandydata.

Wpisz lub zweryfikuj dane osobowe rodziców kandydata.

Utwórz listę preferencji max 6 szkół.

Wśród preferencji wybierz priorytety - klasy.

Zapisz wniosek i nadaj hasło do konta. Hasło zapisz i nie udostępniaj nikomu.

Dodaj załączniki w przypadku kryteriów ustawowych i podpisz go podpisem elektronicznym (**profil zaufany**).



### UZUPEŁNIENIE WNIOSKU

Zaloguj się na konto w określonym terminie.

Wybierz zakładkę „Wybór szkół i kryteriów”.

Wpisz oceny ze świadectwa i wyniki z egzaminów.

Zaznacz inne osiągnięcia wymienione na świadectwie.

Zaznacz dodatkowe kryteria.

Zeskanuj świadectwo oraz kopię zaświadczenia o wynikach egzaminu ósmoklasisty.

Dołącz skany w zakładce „Załączniki”.

### PAMIĘTAJ:

**WNIOSKU, KTÓRY ZOSTAŁ PODPISANY PODPISEM ELEKTRONICZNYM (PROFIL ZAUFANY) NIE DRUKUJEMY I NIE DOSTARCZAMY DO SZKOŁY I WYBORU.**



## WYBÓR SZKOŁ

### METODA

KIEDY ZALEŻY CI NA SZKOLE

1

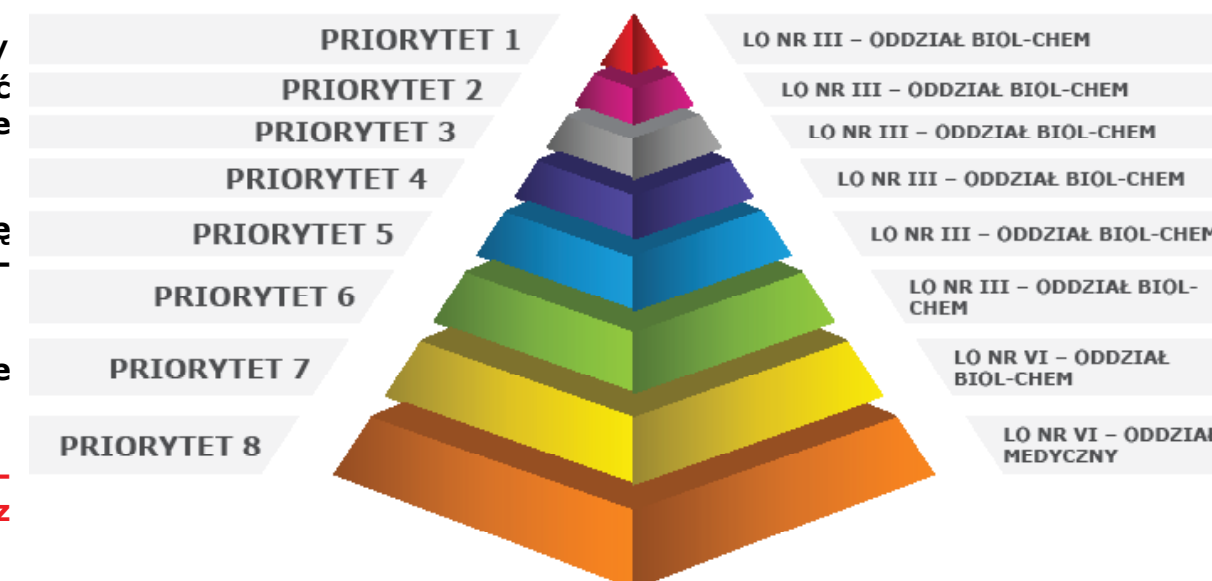
Przy budowaniu listy priorytetów (oddziałów/klas) na których zależy Ci najbardziej zwróć uwagę, aby na priorytecie 1-6 wybrać kolejne oddziały/klasy w jednej szkole.

Przy takim wyborze system będzie starał się przydzielić Ci do preferencji (szkoły) i wszystkich priorytetów (oddziałów) w niej.

Taka lista priorytetów daje większe szanse, że system przydzieli Ci do danej szkoły.

Po wszystkich priorytetach w 1 preferencji możesz dodać kolejną szkołę (preferencję) oraz dodatkowe priorytety (oddziały/klasy).

Łącznie możesz wybrać 6 preferencji (szkół) oraz wszystkie oddziały - klasy, które się w niej



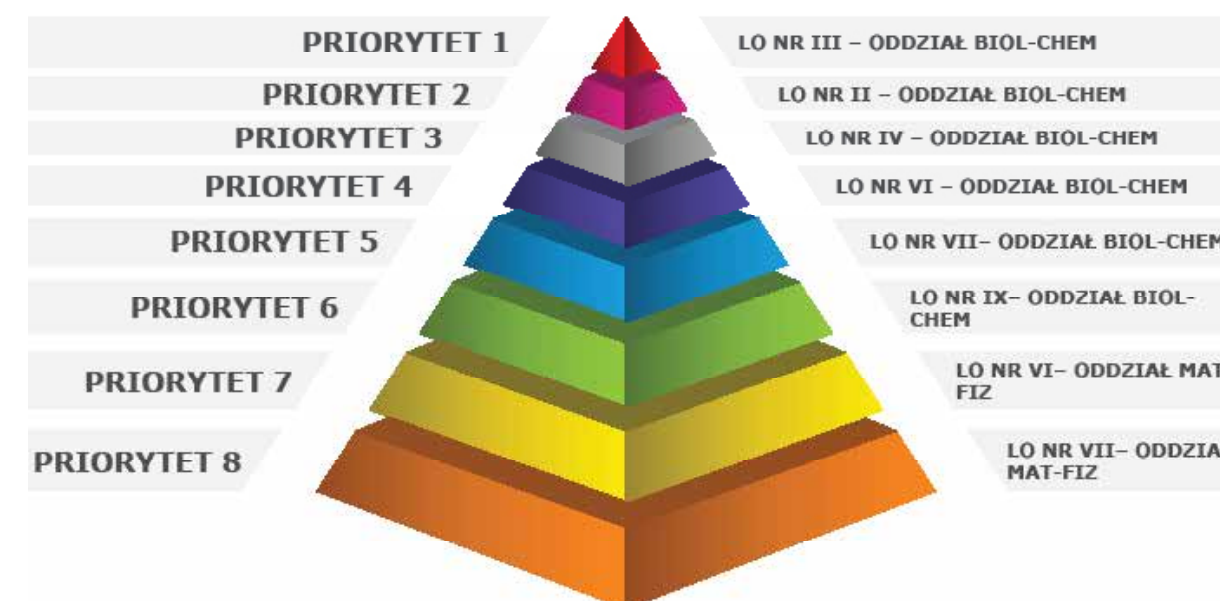
### PAMIĘTAJ:

W POSTĘPOWANIU REKRUTACYJNYM NAJWAŻNIEJSZA JEST LICZBA UZYSKANYCH PUNKTÓW

2

### METODA

KIEDY ZALEŻY CI NA KLASIE (ROZSZERZENIU)



Przy budowaniu listy priorytetów (oddziałów/klas) zwróć uwagę, aby na priorytecie 1-6 wybrać kolejne oddziały/klasy w różnych szkołach.

Przy takim wyborze system będzie starał się przydzielić Ci do priorytetu (oddziału/klasy) w danej preferencji (szkole).

Taka lista priorytetów daje większe szanse, że system przydzieli Ci do oddziału/klasy z danym rozszerzeniem.

Po wskazaniu 6 priorytetów w różnych preferencjach możesz dodać kolejną szkołę (preferencję) oraz dodatkowe priorytety (oddziały/klasy).

## FAQ - PYTANIA I ODPOWIEDZI

### Co rozumiemy pod pojęciem priorytetu i preferencji?

- Priorytet to kolejność grup/klas, do której kandydat chce się rekrutować. Preferencja to szkoła. W elektronicznym systemie rekrutacji kandydat tworzy listę preferencji wyznaczając priorytety. Oznacza to, iż tworzy listę maksymalnie 6 szkół (preferencji), w których może wybrać dowolną liczbę oddziałów (priorytetów).

**Wybrałem na I priorytecie klasę biologiczno-chemiczną, ale osoba która wybrała tę klasę na kolejnym priorytecie ma większą liczbę punktów. Kto zostanie zakwalifikowany do klasy?**

- W postępowaniu rekrutacyjnym najważniejsze są punkty. W opisanej sytuacji do klasy zostanie zakwalifikowany w pierwszej kolejności zawsze kandydat z większą liczbą punktów. W konsekwencji osoba, która wybrała klasę na dalszym priorytecie, posiadająca większą liczbę punktów wyprzedzi w przydziale miejsca osobę, która wybrała klasę na I priorytecie z mniejszą liczbą punktów.

**Wprowadziłem wniosek i wybrałem tylko oddział sportowe zgodnie z harmonogramem do 31 maja 2021 r. Czy po tym terminie będę mógł dodać inne oddziały w szkołach?**

- Oddziały ogólne mogą zostać dodane do wniosku zgodnie z harmonogramem do 21 czerwca 2021r. Drugim terminem możliwych zmian jest termin od 25 czerwca do 14 lipca 2021 r. Po terminie 31 maja 2021r. kandydaci nie będą mogli dodać na swojej liście preferencji oddziałów do których prowadzone jest dodatkowe postępowanie (oddziały sportowe, klasy dwujęzyczne, międzynarodowe, wstępne) i inne.

**W wyznaczonym terminie wprowadzam oceny oraz wyniki z egzaminu ósmoklasisty. Na wydruku podania brak informacji o ocenach i wynikach a w systemie widnieje status „wniosek niepotwierdzony”. Czy jest to prawidłowe?**

- Oceny oraz wyniki z egzaminu ósmoklasisty nie są integralną częścią wniosku. Kandydat wypełnia je wyłącznie w systemie. W sytuacji braku zmian na liście preferencji nie ma potrzeby ponownego wydruku wniosku, jego podpisania przez podpis elektroniczny. Status „wniosek niepotwierdzony” może widnieć na karcie kandydata do 21 lipca. Szkoły do tego terminu potwierdzają wnioski.

**Czy muszę udać się do szkoły I wyboru z wydrukowanym wnioskiem oraz dokumentami w celu potwierdzenia wniosku?**

- W 2021 r. kandydaci otrzymali możliwość podpisania wniosku w systemie poprzez podpis elektroniczny (profil zaufany) a także dodanie do wniosku dokumentów potwierdzających kryteria ustawowe. Nie ma zatem potrzeby udawania się do szkoły I wyboru w celu potwierdzenia podania - wszystko można przesłać elektronicznie za pomocą systemu. Niemniej kandydaci zgodnie z obowiązującym prawem mają możliwość zanieśienia wydrukowanego wniosku bezpośrednio do szkoły I wyboru.

**Kto podpisuje wniosek kandydata?**

- Wniosek kandydata podpisuje jeden z rodziców. W przypadku podpisu elektronicznego (profil zaufany) również wystarczy podpis jednego z rodziców/opiekunów.

**Przy próbie zarejestrowania wniosku za pomocą nr PESEL oraz imienia i nazwiska otrzymuję komunikat „kandydata nie ma w bazie uczniów lub błędne imię i nazwisko oraz nr PESEL”. Co mam zrobić?**

- Sytuacja taka występuje podczas

zapisania nieprawidłowych danych w systemie. Dane kandydatów pochodzą z bazy uczniów w szkołach podstawowych. W przypadku wystąpienia opisanego problemu należy zgłosić się do szkoły podstawowej, do której uczęszcza kandydat w celu weryfikacji danych. Najczęściej sytuacje takie dotyczą błędnie wpisanego imienia lub nazwiska.

**Czy po wprowadzeniu wniosku w elektronicznym systemie rekrutacji Miasta Wrocławia mogę kandydować do innych szkół średnich, w tym do szkół spoza województwa dolnośląskiego?**

Kandydat wprowadzając wniosek w elektronicznym systemie rekrutacji wybiera 6 szkół z przedstawionej oferty. Nic nie stoi zatem na przeszkodzie, aby kandydat rekrutował się do szkół średnich w innych systemach we Wrocławiu, jak i w innym województwie.

W przypadku stosowania systemów elektronicznej rekrutacji w innych miastach należy pamiętać, iż wrocławski system nie jest z nimi w żaden sposób powiązany. Oznacza to, że mogą istnieć w nich inne zasady wprowadzania wniosku oraz inne metody logowania.

**W wyniku rekrutacji zostałem zakwalifikowany do szkoły i potwierdziłem przyjęcie. Chcę jednak wziąć udział w rekrutacji uzupełniającej. Czy muszę rezygnować od razu z miejsca do którego się zakwalifikowałem?**

- Kandydat, który jest zakwalifikowany do szkoły po pierwszym etapie rekrutacji może wziąć udział również w rekrutacji uzupełniającej. W odpowiednim terminie zgodnie z harmonogramem wprowadza wniosek wybierając szkoły i klasy z oferty szkół biorących udział w rekrutacji uzupełniającej. W chwili zakwalifikowania do szkoły w rekrutacji uzupełniającej kandydat musi podjąć decyzję, do której szkoły chce uczęszczać, a z której zrezygnować.

## WIĘCEJ INFORMACJI O REKRUTACJI ZNAJDZIESZ:

- a) w szkole I wyboru,
- b) na stronach www szkół ponadpodstawowych,
- c) u wychowawców klas i pedagogów,
- d) w szkole podstawowej, do której kandydat uczęszcza,
- e) stronie rekrutacji: [rekrutacje.edu.wroclaw.pl](http://rekrutacje.edu.wroclaw.pl),
- f) w Szkolnych Ośrodkach Kariery:
  - Liceum Ogólnokształcące nr VI ul. Hutnicza 45, tel. 71 798 67 34
  - Technikum nr 15 ul. Skwierzyńska 1/7, tel. 71 798 69 01
  - Zespół Szkół Ekonomiczno-Administracyjnych ul. Worcella 3, tel. 71 798 69 09
  - w Międzyszkolnym Ośrodku Wspierania Aktywności Zawodowej przy Centrum Kształcenia Zawodowego, ul. Strzegomska 49a, tel. 71 798 67 00
- g) w Centrum Informacji Urzędu Miejskiego Wrocławia, tel: 71 777 77 77 w godzinach od 8:00 do 15:45